



LionComp Automatisering

Kantoor:

Van Eesterensingel 221

2951 AP Alblasterdam

Tel.nr. 078 - 6934082

Mobiel 06 - 20531320

Fax.nr. 078 - 6934084

E-Mail: info@lioncomp.nl

Magazijn:

Valkenierstraat 34

2984 AZ Ridderkerk

Tel.nr. 06 - 20531320

Fax.nr. 078 - 6934084

Web: www.lioncomp.nl

Bankrelaties:

RABO-bank,

rek.nr. 39.30.98.877

IBAN: NL26 RABO 0393098877

Swift: RABONL2U

K.v.K. nr. 24344219

B.T.W. nr. NL 811439367B01

LC - DETAS

Point of Sale



BELANGRIJK: Zorg eerst voor een goede, betrouwbare backup van uw software LC-DETAS !!!

Waar bevindt LC-DETAS zich op uw machine?

Waar bevindt LC-DETAS zich op uw machine?
Systeem informatie opvragen binnen LC-DETAS

Start LC-DETAS

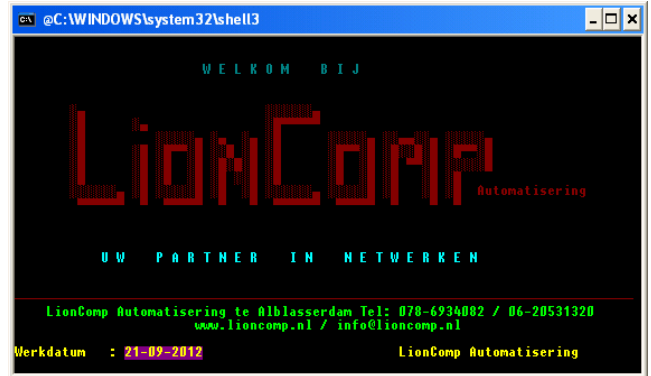
Uw krijgt het volgende scherm

U geeft hier in dit scherm de toets combinatie:

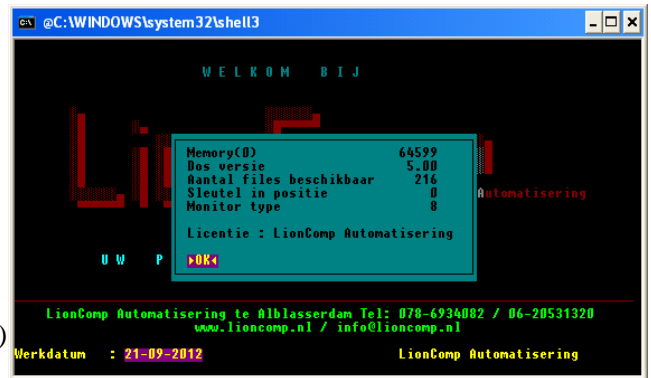
ALT + i (toets combinatie)

De linker "ALT-toets" ingedrukt houden en tegelijkertijd de "i-toets"

Het volgende scherm is van toepassing



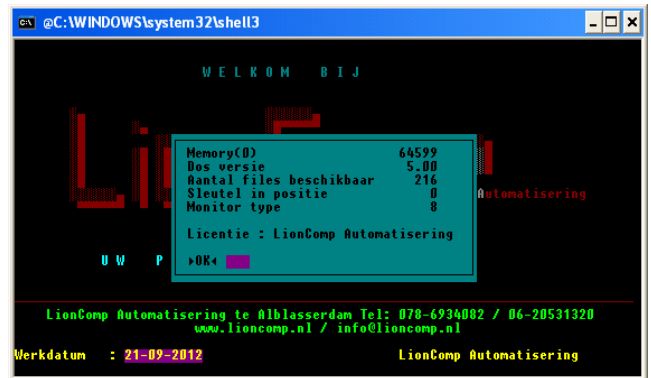
Hier geeft u de toets: → (Pijltje naar rechts)



Het volgende scherm is van toepassing

Naast OK verschijnt een paars blokje

Geef hier de: "Enter-Toets"

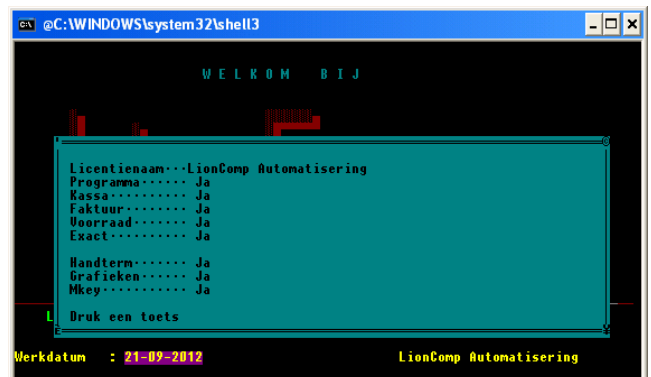


Het volgende scherm is van toepassing

LC-DETAS laat u hier zien:

Licentie naam + welke licentie(s) actief zijn

Geef hier de: "Enter-Toets"



Het volgende scherm is van toepassing

LC-DETAS laat u hier zien:

Instellingen paden op **deze** machine

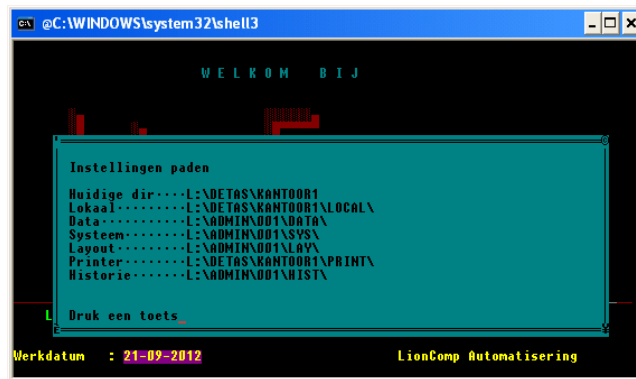
Noteer het volgende: (zoals bij u vermeld staat)

Bijvoorbeeld

Huidige dir..... L:\DETAS\KANTOOR1

En

Data..... L:\ADMIN\001\DATA\



Geef hier de: "Enter-Toets"

Einde programma informatie LC-DETAS. Uw programma gaat verder waar het gebleven is!

Afhankelijk van uw Windows NT, Windows 98 of Windows XP moet een DOS-box gestart worden.

Ga met de muis naar start (links onderin) en vervolgens naar item "uitvoeren" en klik deze aan met de muis.

Geef hierin het commando: "CMD"

Gevolgd door de "Enter-Toets"



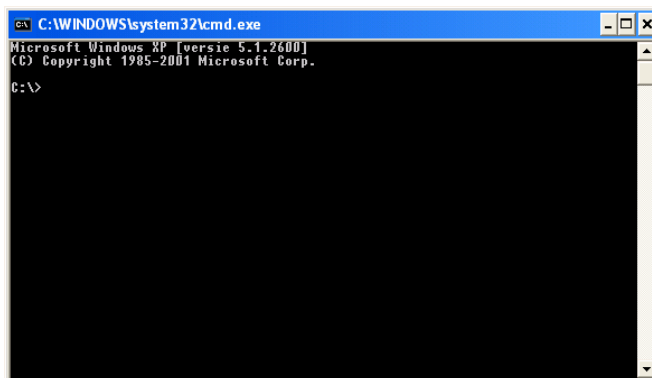
Het volgende scherm is van toepassing

DOS-box is geopend:

Afhankelijk van... waar uw LC-DETAS programma staat. Welk pad, in ons voorbeeld op de L: schijf

U geeft in: **L:**

Gevolgd door de "Enter-Toets"



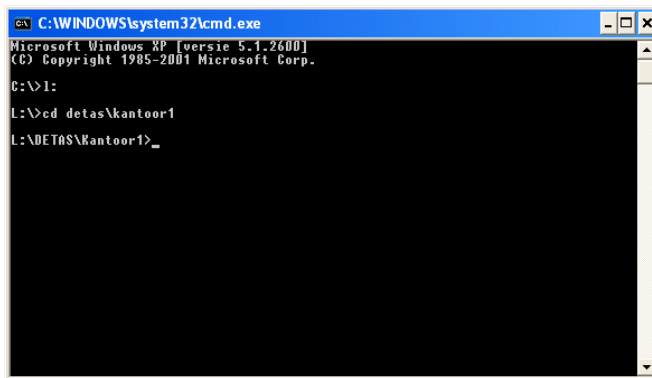
Het volgende scherm is van toepassing

Hierna:

U geeft in: **cd detas\kantoor1**

Gevolgd door de "Enter-Toets"

Zie voorbeeld >>>>>>>



Einde DOS-box

Geef hier het commando: "Exit"
Gevolgd door de: "Enter-Toets"

De Dos-box wordt gesloten !!!

Via uw bureaublad kan LC-DEETAS Programma kan weer worden gestart.

Vragen?

Mail naar: info@LionComp.nl